

# Banking

Newsletter de novedades  
financieras



# FIRST

CAPITAL GROUP

## Fideicomisos Financieros

Gráfico 1 | Colocaciones de Fideicomisos Financieros

Mercado de Capitales - Diciembre 2021

N°	Fideicomiso	N° Serie	Participación FirstCFA / Z&A	Fiduciante	Monto (ARS M)	Emisiones en \$					PyME
						Cupón	Tasa Tasa (*) / Mg de Corte	Tasa Real (**)	Calif	Dur	
1	Sucrédito	22	Z	Valle Fértil S.A.	940	B+1%(35%-45%)	47,5%	47,9%	AA+	5,60	
2	Consubond	173	Z	Banco Saenz S.A.	532	B+1%(35%-45%)	45,0%	45,0%	AAA	3,90	
3	Ames	19		Asociación Mutual de la Economía Solidaria	115	B+1%(37%-45%)	47,0%	47,0%	AAA	5,20	
4	Mercado Crédito Consumo	7		Mercadolibre S.R.L.	1.697	B+2%(30%-46%)	35,0%	44,1%	AAA	6,40	
5	Red Mutual	60	Z	Asociación Mutual Unión Solidaria	419	B+4%(30%-45%)	38,5%	47,7%	AA+	6,30	
6	MIS	19	Z	Mutual Integral de Servicios	294	B+1%(35%-45%)	49,0%	49,4%	AAA	4,80	PyME
7	Confibono	61	Z	Bazar Avenida S.A. - Consumo S.A.	441	B+1%(35%-45%)	47,9%	48,0%	AAA	5,30	
8	Megabono Crédito	254	Z	CFN S.A.	1.718	B+1%(35%-45%)	46,5%	46,7%	AAA	5,50	
9	Megabono	259	Z	Electrónica Megatone S.A.	1.875	B+1%(35%-45%)	45,9%	46,1%	AAA	5,70	
10	Consubond	172	Z	Frávega S.A.C.I. e.l.	585	B+1%(35%-45%)	45,8%	46,3%	AAA	3,50	
<b>TOTAL</b>					<b>8.615</b>						

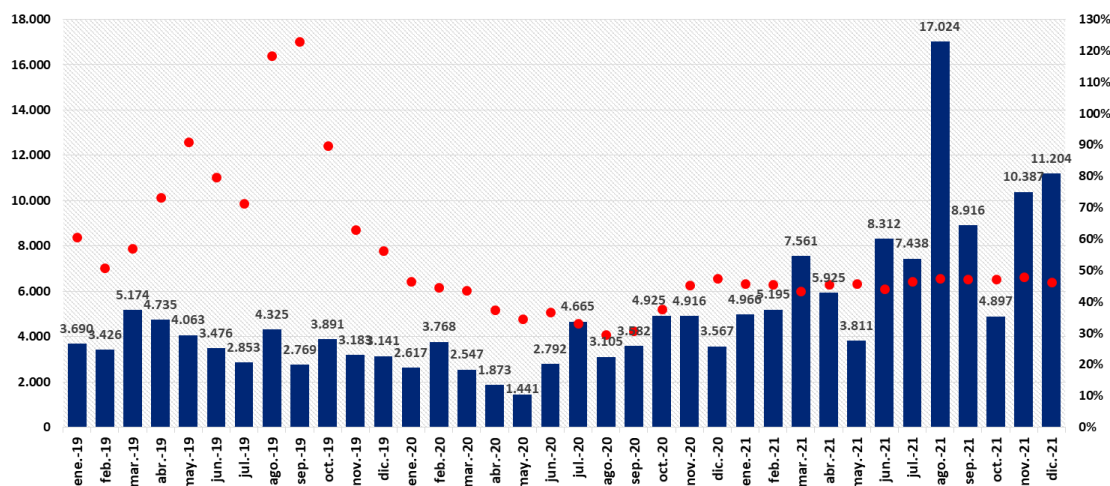
N°	Fideicomiso	N° Serie	Participación FirstCFA / Z&A	Fiduciante	Monto (ARS M)	Emisiones en USD					PyME
						Cupón	Tasa Tasa (*) / Mg de Corte	Tasa Real (**)	Calif	Dur	
11	Agro Solutions DVA	3	Z	AGM ARGENTINA S.A.	456	3%	2,7%	2,7%	A1+	6,80	
12	Aguada del Chivato / Aguada Bocarey	1		Medanito S.A.	2.133	2,5% - 4,75%			BB	6,70	
<b>TOTAL</b>					<b>2.589</b>						

\* Participación First Corporate Finance Advisors S.A. como Asesor Financiero.  
 Z Participación Zubillaga & Asociados S.A. como Agente de Control y Revisión.  
 (\*) Tasa de Corte calculada con el cupón mínimo del título.  
 (\*\*) Rendimiento Real calculado con tasa badlar informada en el día de la colocación.  
 Fuente: Elaboración propia en base a BCBA, BCR y CNV

Gráfico 2 | Evolución Mensual de Colocaciones de Fideicomisos Financieros

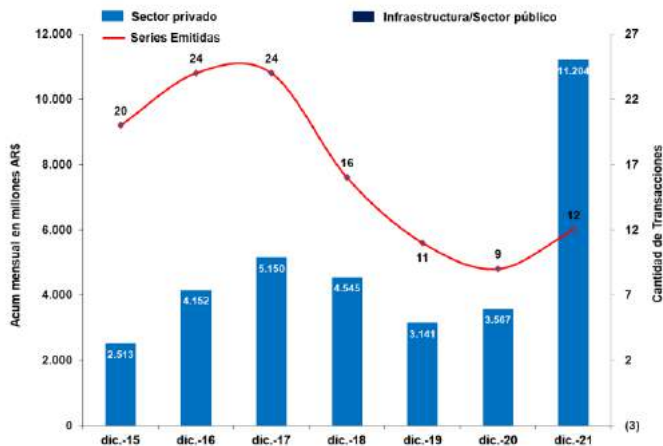
En \$ millones

■ Emisiones en \$AR Millones (eje izq) ● Costo Financiamiento Emisiones en Moneda Local - TIR (eje der)



**Gráfico 3 | Evolución de Fideicomisos Financieros**

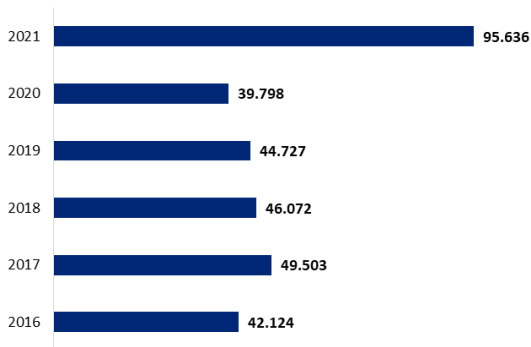
Diciembre 2015 - 2021



Fuente: Elaboración Propia en base BCBA, BCR y CNV

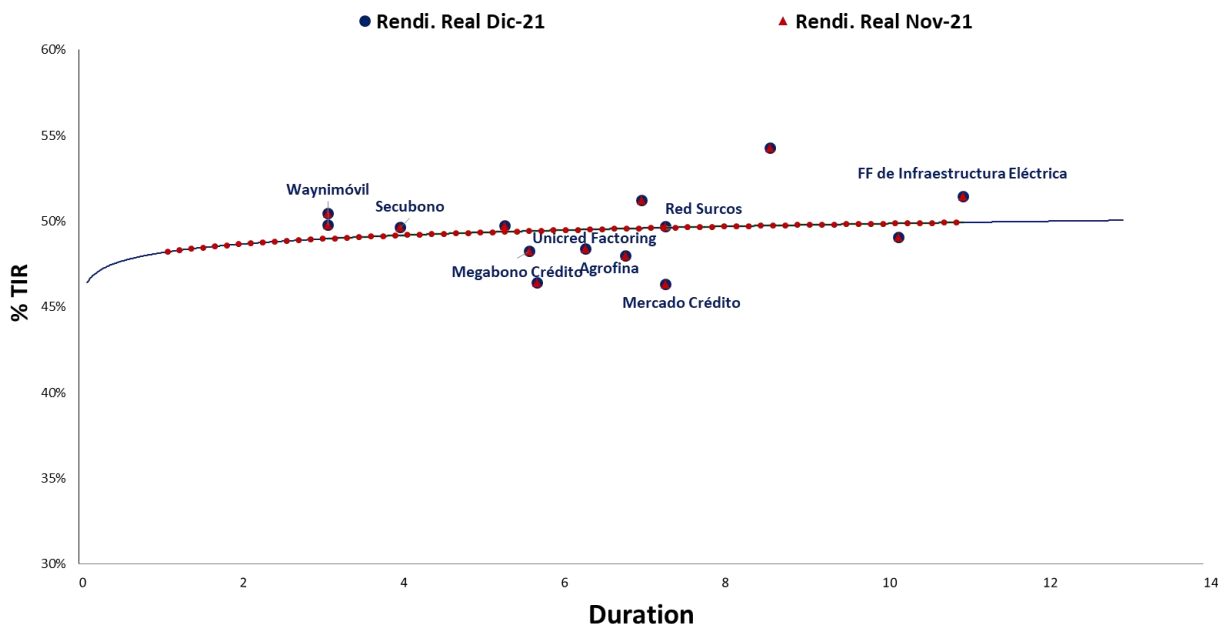
**Gráfico 4 | Colocaciones Fideicomisos Financieros**

Evolución Anual - \$ millones



Fuente: Elaboración Propia en base BCBA, BCR y CNV

**Gráfico 5 | Curva de rendimientos de Títulos Senior de Fideicomisos en Pesos Diciembre 2021**



Fuente: Elaboración Propia en base BCBA, BCR y CNV

En diciembre '21, la tasa de corte informada para los bonos senior en pesos promedió 43,7%, lo que representa una disminución de 127 bps respecto al mes anterior.

El rendimiento esperado del título (considerando la tasa de corte informada y la Tasa Badlar informada en el día de la colocación) para los bonos senior promedió 46,3%, una disminución de 152 bps respecto al mes anterior. De este modo, el spread sobre la Tasa Badlar fue positivo en 4,5%.

Durante diciembre, se registraron 2 emisiones en dólares de AGM Argentina y Medanito totalizando US\$ 25,5 millones a una tasa promedio de 3,6%, 7 meses duration.

Respecto a las emisiones de cupón variable en pesos, el 33% registró una duration inferior a los 5 meses, 67% se ubicó en el rango de duration de 5 a 10 meses y no se registraron emisiones por encima de los 10 meses.

El gráfico 3 representa las emisiones en moneda local y extranjera de fideicomisos financieros realizadas en Diciembre en los últimos siete años.

En función a los montos emitidos, la evolución interanual de diciembre 2021 arroja un aumento de 214,1% en términos nominales.

En términos mensuales, aumentó 7,9% respecto al volumen de emisiones de noviembre'21.

Veremos en el gráfico 5 (curva de rendimientos reales) que para diciembre de 2021 se mantuvo la duration promedio, con una disminución en la tasa implícita.

**Gráfico 6 | Colocación de Obligaciones Negociables**

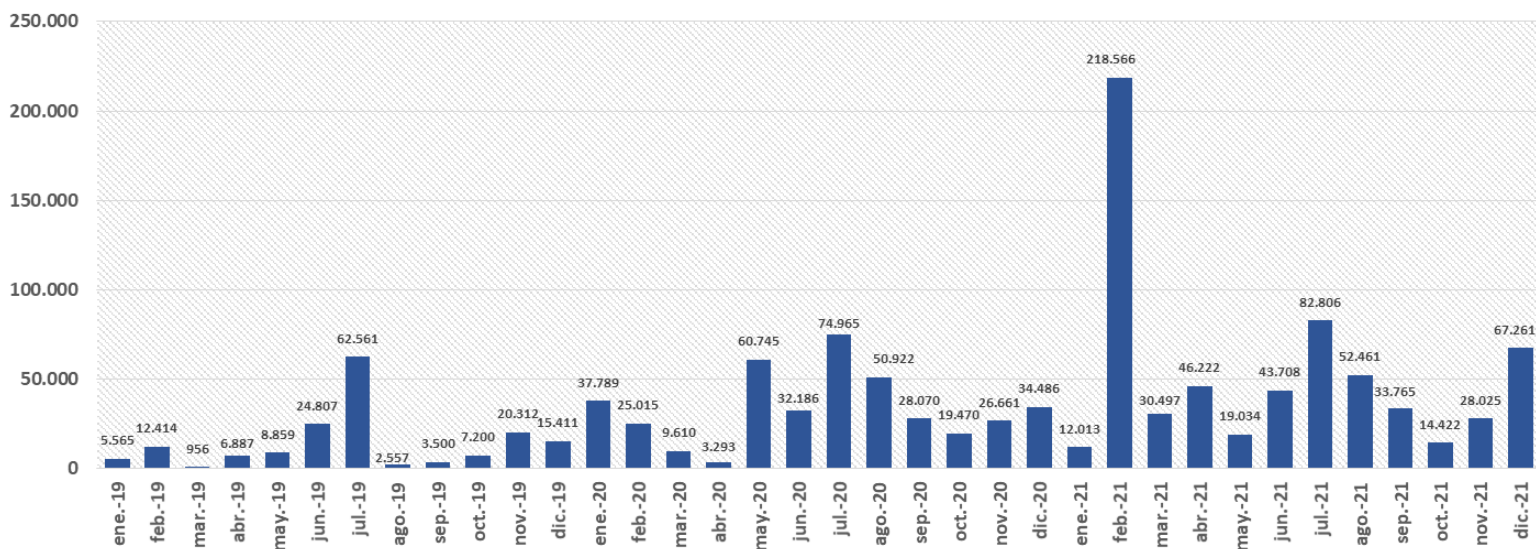
Mercado de Capitales – Diciembre 2021

Empresa	Serie/ Clase	Monto (M)	MDA	Plazo	Dur.	Tasa / Margen de Corte	Cupón	Tipo	Calif.	
PETROLERA ACONCAGUA ENERGÍA S.A.	Clase V	6	USD Linked	36 meses	29	Fija 6,0%	Fija	ON PYME CNV GARANTIZADA	BBB	
	Clase VI	Desierta	UVA	36 meses	-	-	-	Fija	ON PYME CNV GARANTIZADA	BBB
Fundición San Cayetano S.A.	Clase IV	1	USD Linked	18 meses	12	Fija 4,0%	Fija	ON PyME CNV	AA-	
PAN AMERICAN ENERGY S.L.	Clase 15	2.643	AR	12 meses	11	Margen 2,7%	Badlar + Mg	ON	A1+	
	Clase 16	1.839	AR	24 meses	17	Margen 3,9%	Badlar + Mg	ON	AAA	
ALIBA S.A.	Clase I	43	AR	30 meses	16	Margen 6,0%	Badlar + Mg	ON PYME CNV GARANTIZADA	-	
MERANOL S.A.C.I.	Clase 15	129	AR	12 meses	11	Margen 9,0%	Badlar + Mg	ON PYME CNV	A2	
	Clase 16	4	USD Linked	18 meses	18	Fija 6,0%	Fija	ON PYME CNV	A-	
TELECOM ARGENTINA S.A.	Clase 10	12.000	UVA	42 meses	43	Fija 0,0%	Fija	ON	AA+	
	Clase 11	2.000	AR	18 meses	14	Margen 3,3%	Badlar + Mg	ON	AA+	
ALBANESI ENERGIA S.A.	Clase III	24	USD Linked	33 meses	28	Fija 4,9%	Fija	ON	A-	
	Clase IV	Desierta	UVA	36 meses	-	-	-	Fija	ON	A-
NEWSAN S.A.	Clase 10	1.900	AR	12 meses	11	Margen 5,5%	Badlar + Mg	ON	A-1	
CUMAR S.A.	Clase III	12	AR	24 meses	11	Margen 6,0%	Badlar + Mg	ON PYME CNV	AA-	
MSU ENERGY S.A.	Clase III	30	USD	24 meses	23	Fija 7,4%	Fija	ON	A	
CREDITO DIRECTO S.A.	Clase X	100	AR	12 meses	9	Margen 6,0%	Badlar + Mg	ON	A3	
	Clase XI	151	AR	24 meses	14	Margen 7,5%	Badlar + Mg	ON	BBB-	
PETROQUÍMICA COMODORO RIVADAVIA S.A.	Clase H	50	USD Linked	36 meses	36	Fija 1,0%	Fija	ON	AA-	
ZUAMAR S.A.	Serie I	115	AR	36 meses	18	Margen 5,5%	Badlar + Mg	ON PYME CNV GARANTIZADA	-	
GESTIÓN DE PRÉSTAMOS Y COBRANZAS S.A.	Serie I	100	AR	24 meses	14	Margen 8,0%	Badlar + Mg	ON PYME CNV GARANTIZADA	-	
CFN S.A.	Serie IV/ Clase A	745	AR	12 meses	10	Margen 6,5%	Badlar + Mg	ON	A2	
	Serie IV/ Clase B	705	AR	24 meses	16	Margen 8,0%	Badlar + Mg	ON	A-	
ASOCIACIÓN CIVIL SUMATORIA PARA UNA NUEVA ECONOMÍA	Clase I / Serie I	13	AR	15 meses	11	Fija 30,0%	Fija	ON PYME CNV GARANTIZADA	-	
	Clase I / Serie II	17	AR	15 meses	11	Margen 0,0%	Badlar + Mg	ON PYME CNV GARANTIZADA	-	
GENNEIA S.A.	Clase XXXV	17	USD Linked	36 meses	37	Fija 0,0%	Fija	ON	-	
	Clase XXXVI	50	USD Linked	120 meses	72	Fija 5,7%	Fija	ON	-	
TERMOELÉCTRICA S.A.	Serie I	50	AR	60 meses	23	Margen 6,7%	Badlar + Mg	ON PYME CNV GARANTIZADA	-	
RIZOBACTER ARGENTINA S.A.	Serie VII/ Clase A	244	Desierta	18 meses	-	-	-	Fija	ON	A
	Serie VII/ Clase B	20	USD Linked	36 meses	36	Fija 1,5%	Fija	ON	A	
<b>TOTAL</b>		<b>\$ 10561</b>								
		<b>USD 447</b>								
		<b>UVA12000</b>								

Fuente: Elaboración propia en base a BCBA, BCR y CNV.

**Gráfico 7 | Emisión de Obligaciones Negociables**

En \$ millones



Fuente: Elaboración Propia en base a BCBA, BCR y CNV

**Gráfico 8 | Cotizaciones ADRs**  
30 Diciembre 2021

COTIZACIÓN ADRs AL 30/12						MSCI Argentina DEL 24/12 AL 31/12	
Ticker	Último	Var % Diaria	Var % Semanal	Var % Anual	Var % YTD	24/12 AL 31/12	24/12 AL 31/12
ETF MSCI Argentina	31,45	0,48%	2,58%	3,4%	2,41%	MEJORES PERFORMANCE DE LA SEMANA	24/12 AL 31/12
FRANCS	3,28	-0,10%	2,34%	-0,8%	0,15%	MERCADO LIBRE	7,31%
MACRO	14,40	0,28%	-1,63%	-11,4%	-0,09%	LOMA	4,51%
ORSLD	4,83	3,00%	1,68%	8,5%	2,77%	EDENOR	4,00%
EDENOR	5,48	7,69%	4,00%	28,8%	31,88%	PEORES PERFORMANCE DE LA SEMANA	
GF FIN GAUDA	9,81	-0,41%	1,24%	7,4%	10,47%	GPO SUPERVIELLE	-2,49%
PAMPA	20,48	0,00%	3,70%	34,1%	40,45%	MACRO	-1,03%
GPO SUPERVIELLE	1,96	0,61%	-2,49%	-0,7%	-10,91%	TRAN GAS DEL SUR	-0,44%
TELECOM	5,15	-0,51%	0,00%	-16,5%	-15,91%		
TRAN GAS DEL SUR	4,49	-0,88%	-0,44%	-17,8%	-17,61%		
TENARIS	20,74	-1,29%	0,29%	29,9%	25,90%		
YPF	3,96	-0,81%	0,80%	-19,8%	-19,29%		
RSA	4,29	6,29%	-0,37%	-1,1%	-4,47%		
CENTRAL PUERTO	3,25	-0,61%	2,20%	22,2%	24,52%		
TENUNIMARS	42,67	-0,33%	0,14%	18,1%	43,88%		
COOP AMERICA	5,75	-0,17%	1,80%	58,7%	44,11%		
DESPEGAR	9,94	-1,00%	0,31%	-20,1%	-21,47%		
LOMA	6,72	2,44%	4,51%	7,3%	6,84%		
MERCADO LIBRE	1.355,00	2,38%	7,31%	-15,6%	-20,90%		

**Cotización USD**

**Gráfico 9 | Cotizaciones Merval**  
30 Diciembre 2021

COTIZACIÓN Merval AL 30/12						Merval DEL 24/12 AL 31/12	
Panel Líder Merval	Último	Var % Diaria	Var % Semanal	Var % Anual	Var % YTD	24/12 AL 31/12	24/12 AL 31/12
Merval	84.027,93	0,02%	-0,97%	63,7%	64,0%	MEJORES PERFORMANCE DE LA SEMANA	24/12 AL 31/12
ALUAR	93,00	1,42%	-0,93%	99,2%	99,5%	METROGAS	7,35%
MACRO	291,50	1,20%	-2,84%	26,8%	28,2%	EDENOR	6,79%
BYMA	1.021,00	-0,73%	-4,93%	68,8%	88,4%	COMER DEL PLATA	5,20%
CENTRAL PUERTO	65,00	-1,44%	-2,49%	79,8%	81,1%	PEORES PERFORMANCE DE LA SEMANA	
COMER DEL PLATA	6,27	0,32%	5,20%	160,8%	161,6%	BYMA	-4,93%
CABLEVISION HOLD	620,00	-0,24%	-4,69%	50,7%	48,4%	CABLEVISION HOLD	-4,69%
EDENOR	55,80	7,18%	6,79%	87,9%	95,1%	YPF SOCIEDAD	-2,97%
FRANCS	224,00	0,13%	2,56%	44,8%	43,9%		
GF FIN GAUDA	199,50	1,27%	0,13%	56,8%	62,1%		
METROGAS	38,70	4,88%	7,35%	102,8%	95,0%		
MIRGOR	3.853,00	-0,69%	1,19%	149,9%	142,4%		
PAMPA ENERGIA	166,15	1,47%	2,78%	18,3%	114,6%		
GPO SUPERVIELLE	81,50	0,74%	1,43%	36,9%	32,5%		
TRAN GAS NORTEC	92,00	-1,71%	-1,08%	15,2%	119,8%		
TRAN GAS DEL SUR	184,10	-1,23%	-2,07%	20,9%	20,2%		
TRANSENER	54,00	-0,74%	-2,90%	96,1%	84,6%		
TENUNIMARS	125,50	-2,14%	-2,71%	186,2%	171,4%		
GF FINAN VALORES	25,90	0,00%	-	-	-		
YPF SOCIEDAD	793,00	-1,64%	-2,97%	12,2%	14,3%		

**Cotización en ARS**

**Gráfico 10 | Cotizaciones CEDEARS**  
30 Diciembre 2021

COTIZACIÓN CEDEARS AL 30/12						CEDEARS DEL 24/12 AL 31/12	
Ticker	Último	Var % Diaria	Var % Semanal	Var % YTD	Volumen VN diario	24/12 AL 31/12	24/12 AL 31/12
APPLE	3.638,00	1,00%	1,00%	89,6%	18.930	MEJORES PERFORMANCE DE LA SEMANA	24/12 AL 31/12
TENARIS	4.200,50	0,02%	-0,19%	84,8%	819	MERCADO LIBRE	6,10%
PETROBRAS	2.228,00	1,94%	1,32%	84,5%	10.482	ADECOAGRO	3,96%
MERCADO LIBRE	4.565,00	2,98%	6,10%	11,7%	16.844	GERDAU	2,77%
GENERAL ELECTRIC	19.200,00	0,46%	-0,31%	57,2%	186	PEORES PERFORMANCE DE LA SEMANA	
MICROSOFT CORP	6.920,00	0,94%	1,04%	118,5%	3.910	BANCO ITAÚ	-1,89%
GERDAU	3.987,50	3,57%	2,77%	58,3%	17	AMAZON	-1,16%
VALE	1.429,00	4,96%	0,00%	27,7%	12.052	GOOGLE	-1,13%
BANCO ITAÚ	751,00	0,74%	-1,89%	-5,4%	2.389		
AMAZON	4.790,00	1,32%	-1,16%	44,9%	3.240		
BANCO BRADESCO	695,00	2,81%	0,29%	3,6%	9.407		
GOOGLE	10.240,00	1,04%	-1,13%	137,8%	2.241		
DESPEGAR	2.000,00	0,81%	0,28%	12,4%	474		
NETFLIX	7.842,50	2,33%	-0,24%	66,8%	878		
FACEBOOK	8.772,00	1,48%	2,35%	77,9%	3.833		
COCA COLA	2.385,00	0,82%	0,70%	54,3%	38.959		
NIKE	11.378,00	0,55%	0,74%	68,1%	322		
ADECOAGRO	3.100,00	1,82%	3,96%	63,2%	230		

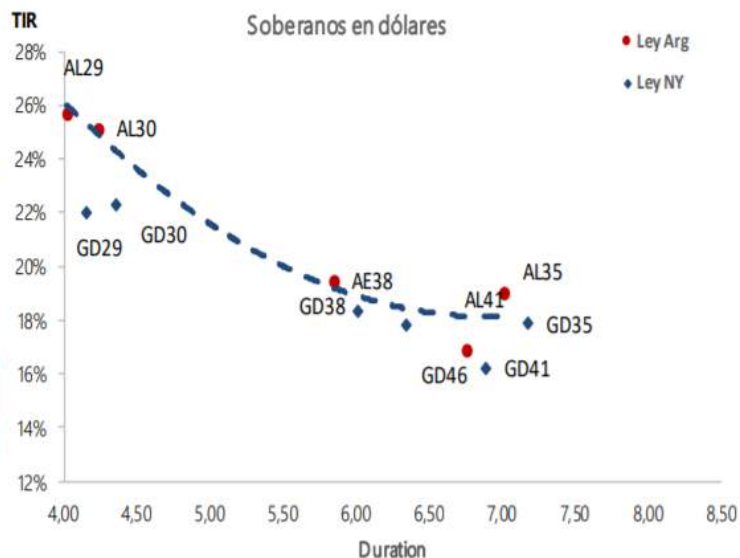
**Cotización en ARS**



Gráfico 11 | Bonos Soberanos

Datos Técnicos al 30 diciembre 2021

Ticker	Maturity	TIR	Duration	Precio	Paridad	Var % Semanal	Volumen nom
<b>SOBERANOS EN DÓLARES</b>							
AL29	9/7/2029	25,75%	4,0	34,9	34,27%	2,3%	14.099
AL30	9/7/2030	25,16%	4,2	33,0	32,87%	3,0%	2.735.018
AL35	9/7/2035	19,07%	7,0	31,6	31,48%	-1,4%	46.915
AE38	9/1/2038	19,53%	5,9	37,5	37,41%	4,2%	7.511
AL41	9/7/2041	16,90%	6,8	36,5	36,42%	6,7%	19.036
GD29	9/7/2029	22,06%	4,2	40,0	39,28%	4,2%	9.134
GD30	9/7/2030	22,35%	4,4	36,8	36,67%	2,5%	11.630.315
GD35	9/7/2035	17,92%	7,2	34,0	33,92%	3,7%	271.551
GD38	9/1/2038	18,35%	6,0	40,0	39,91%	2,5%	2.902
GD41	9/7/2041	16,27%	6,9	38,0	37,91%	1,3%	6.800
GD46	9/7/2046	17,85%	6,3	34,8	34,72%	-0,6%	1
Ticker	Maturity	TIR	Duration	Precio	Paridad	Ley	Volumen nom
<b>SOBERANOS DOLLAR LINKED</b>							
TV22	29/4/2022	-11,95%	0,3	107,00	92,69%	Arg.	12.779.927
T2V2	30/11/2022	0,20%	0,51	108,8	84,87%	Arg.	662.161
TV23	28/4/2023	-3,39%	1,31	107,00	89,60%	Arg.	1.050.851



Ticker	Maturity	TIR	Duration	Precio	Paridad	Ley	Volumen Nom
<b>SOBERANOS AJUSTADOS POR CER</b>							
T2X2	20/9/2022	2,56%	0,7	182,4	99,72%	Arg.	281.518
TX22	18/3/2022	3,34%	0,2	190,8	110,76%	Arg.	1.621.076
TX23	25/3/2023	1,10%	1,2	190,5	100,32%	Arg.	4.626.216
TX24	25/3/2024	2,66%	2,2	186,0	97,51%	Arg.	1.029.049
TX26	4/11/2026	4,81%	3,9	155,3	91,08%	Arg.	1.029.049
TX28	4/11/2028	5,00%	4,5	155,3	91,05%	Arg.	1.344.305
PR13	15/3/2024	1,08%	1,1	734,0	103,10%	Arg.	738.393
DICP	31/12/2033	6,23%	5,9	3270,0	98,34%	Arg.	40.707
PARP	31/12/2038	7,84%	10,3	1476,5	55,69%	Arg.	13.808
CUAP	31/12/2045	7,23%	12,7	2224,0	60,85%	Arg.	65.512

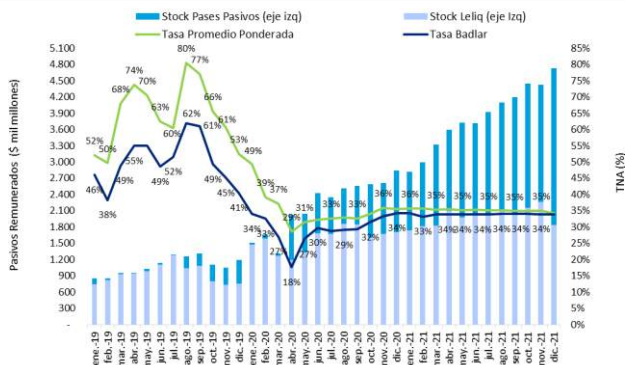


Ticker	Plazo	Maturity	TIR	Duration	Precio
<b>LETRAS AJUSTABLES POR CER</b>					
Información al 31-12					
X28F2	56	28/2/2022	-3,49%	0,14	139,25
X31M2	87	31/3/2022	3,85%	0,23	135,00
X18A2	105	18/4/2022	3,06%	0,28	132,00
X23Y2	140	23/5/2022	5,29%	0,38	124,70
X30J2	178	30/6/2022	2,53%	0,48	119,20
X29L2	207	29/7/2022	1,58%	0,56	114,95



**Gráfico 12 | Tasa Promedio Ponderada y Stock Pasivos Remunerados**

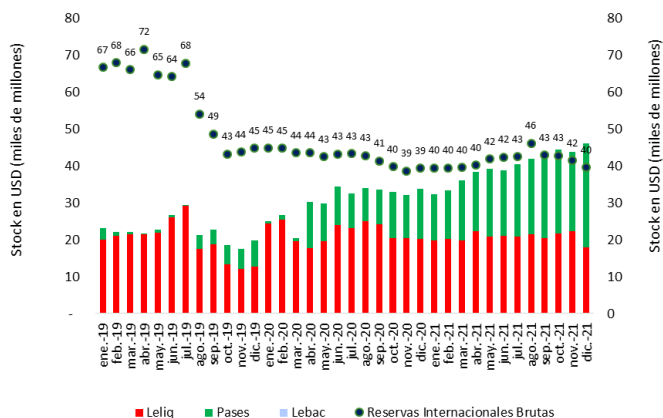
En \$ miles millones



Fuente: Elaboración propia en base a BCRA

**Gráfico 13 | Pasivos Monetarios Remunerados y Reservas Brutas**

En USD miles millones



Fuente: Elaboración propia en base a BCRA

**Gráfico 15 | Factores de Variación de la Base Monetaria**

Diciembre 2021

## Expansión / (Absorción) Monetaria - FLUJO

### Factores Variación Base Monetaria

### Circulación Monetaria

\$AR Millones	Factores Variación Base Monetaria						Circulación Monetaria				Base Monetaria (Stock)	Var. Mensual BM (%)	Var. BM Acum. YTD (%)
	Compra / (Venta) Divisas BCRA	Operaciones con el Tesoro Nacional	(Absorción) / Expansión vía Pases / Leliq	Intereses Leliq / Pases y Remuneraciones Cta Cte BCRA	Otros	Total	Billetes y Monedas en Poder del Público	Billetes y Monedas en Entidades	Cuenta Corriente en el BCRA	Total			
ene-21	12.975	-52.923	14.765	83.115	-46.881	11.050	-55.494	-11.260	77.804	11.050	2.481.310	0,4%	0,4%
feb-21	16.045	26.387	-172.588	75.893	-18.161	-72.423	-19.265	7.696	-60.855	-72.424	2.408.886	-2,9%	-2,5%
mar-21	100.754	158.888	-326.130	102.056	-12.159	23.409	-5.355	13.841	14.923	23.409	2.432.295	1,0%	-1,5%
abr-21	113.221	4.617	-266.500	94.797	-8.316	-62.181	14.510	-46.749	-29.941	-62.180	2.370.115	-2,6%	-4,1%
may-21	149.898	42.882	-128.182	104.520	-22.036	147.082	69.208	-3.585	81.459	147.082	2.517.197	6,2%	1,9%
jun-21	49.258	68.661	14.456	111.921	-25.937	218.360	152.122	3.124	63.114	218.360	2.735.557	8,7%	10,7%
jul-21	-12.634	225.105	-213.475	117.319	-68.794	47.521	93.585	3.998	-50.062	47.521	2.783.078	1,7%	12,7%
ago-21	-52.084	236.799	-167.323	124.569	-58.207	83.753	30.256	-1.991	55.489	83.754	2.866.832	3,0%	16,1%
sep-21	301.730	-194.466	-101.288	130.135	-62.606	73.505	30.303	9.646	33.556	73.505	2.940.337	2,6%	19,0%
oct-21	-617	260.275	-245.802	118.032	-62.936	68.952	49.222	-9.616	29.346	68.952	3.009.289	2,3%	21,8%
nov-21	-90.267	134.162	16.508	138.778	-72.328	126.853	76.206	28.580	22.067	126.853	3.136.142	4,2%	27,0%
dic-21	-48.324	768.513	-312.791	144.920	-34.424	517.894	351.477	13.116	153.301	517.894	3.654.036	16,5%	47,9%
<b>Subtotal 2021</b>	<b>539.956</b>	<b>1.678.900</b>	<b>-1.888.349</b>	<b>1.346.054</b>	<b>-492.784</b>	<b>1.183.777</b>	<b>786.775</b>	<b>6.800</b>	<b>390.201</b>	<b>1.183.776</b>			

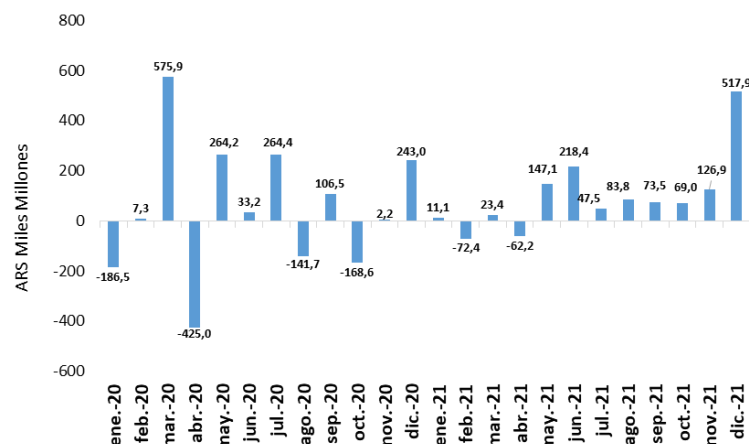
Fuente: Elaboración propia en base a BCRA

La tasa de política monetaria finalizó el mes de Diciembre en 38%, sin cambios respecto al mes anterior.

Al cierre de Diciembre el stock de Leliq totalizó \$ 1.83B, lo que representa una disminución de 18,9% (\$428,4 mil millones) respecto al stock computado al 30 de noviembre 2021.

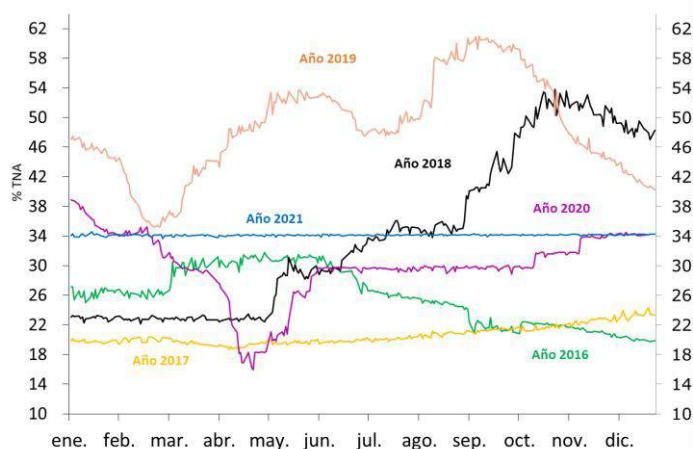
El stock de pases pasivos aumentó 33,6% (\$729,0 mil millones) respecto al cierre de noviembre 2021, finalizando el mes en \$ 2.9B.

**Gráfico 14 | Variación Mensual Base Monetaria (\$ mil millones)**



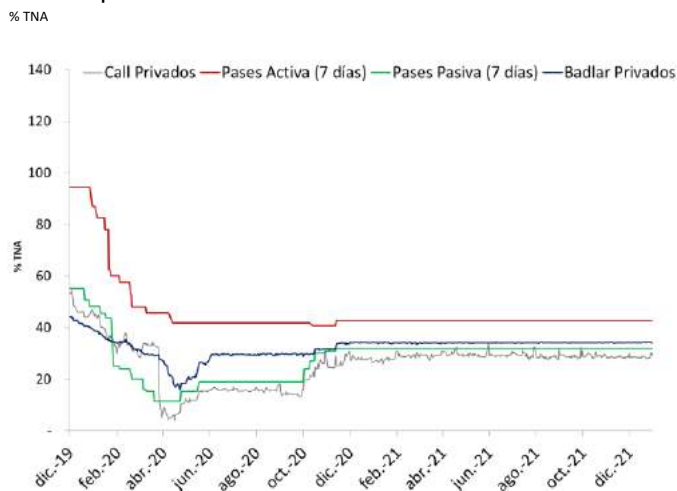
Fuente: Elaboración propia en base a BCRA

**Gráfico 16 | Evolución diaria tasa Badlar**  
2015 - 2021



Fuente: Elaboración Propia en base a BCRA

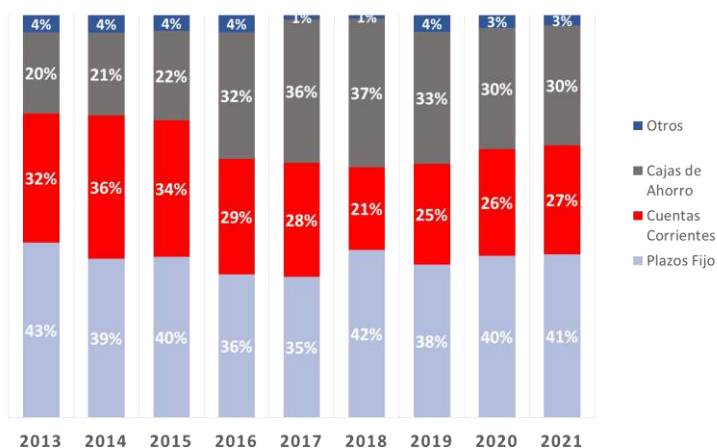
**Gráfico 17 | Evolución Tasas Corto Plazo**



Fuente: Elaboración Propia en base a BCRA

**Gráfico 18 | Evolución de la composición de los Depósitos Totales del Sistema Financiero**

Variables a diciembre de cada año



Fuente: Elaboración Propia en base a BCRA

## Evolución Tasas

En Diciembre, la tasa de interés Call promedio de mercado aumentó 4 bps (promedió 28,6%) mientras que en promedio la Badlar de Bancos Privados se mantuvo respecto al nivel del mes anterior (promedió 34,2%).

Si se mide a fin de mes, la tasa de depósitos a nivel mayorista (BADLAR Bancos Privados) finalizó en 34,1% TNA (se mantuvo respecto del cierre de noviembre), mientras que el Call cerró en 29,2% (disminuyó 94 bps respecto a diciembre).

A nivel minorista, la tasa de encuesta realizada por el BCRA, en promedio aumentó 1 bps respecto el mes anterior (promedió 36,4% TNA), cerrando el mes en 36,4% TNA.

A fin de Diciembre, la tasa promedio resultante de los pases activos y pasivos se ubicó en 42,7% y 32% sin cambios frente a los registros que se observaron para las operaciones activas y pasivas a fines de Noviembre.

## Depósitos Totales (Sector Privado y Público)

Los depósitos del sistema financiero finalizaron el mes de diciembre en AR\$ 12,78B, que medidos contra el cierre del mes anterior, representan un aumento nominal de 7,4%.

En términos interanuales, la tasa de crecimiento de la captación de fondos fue de 54,2%.

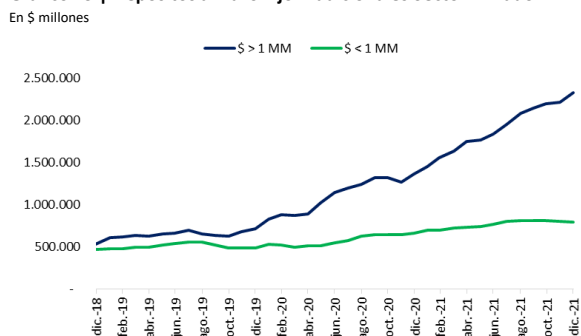
Si se desagregan los depósitos totales por tipo de moneda, los nominados en pesos cerraron el mes en \$10,84B, un aumento nominal de 7,7%.

En términos interanuales, la variación de Diciembre 2021 asciende a 61,5% respecto del mismo mes de 2020.

En cuanto a los nominados en dólares, los depósitos aumentaron 3,9% respecto del mes anterior, finalizando diciembre en USD 18.909 millones. (+5,0% interanual).

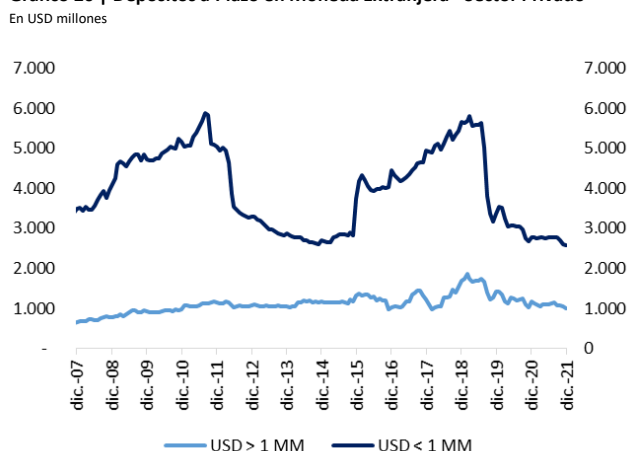


**Gráfico 19 | Depósitos a Plazo Fijo Tradicionales Sector Privado**



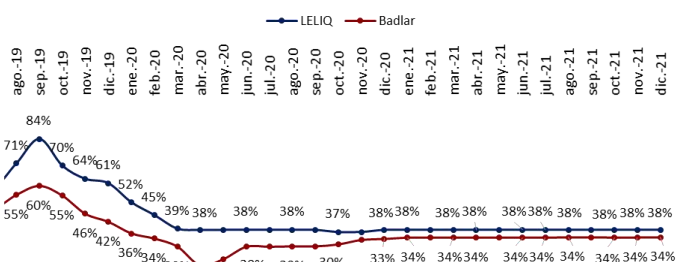
Fuente: Elaboración Propia en base BCRA

**Gráfico 20 | Depósitos a Plazo en Moneda Extranjera - Sector Privado**



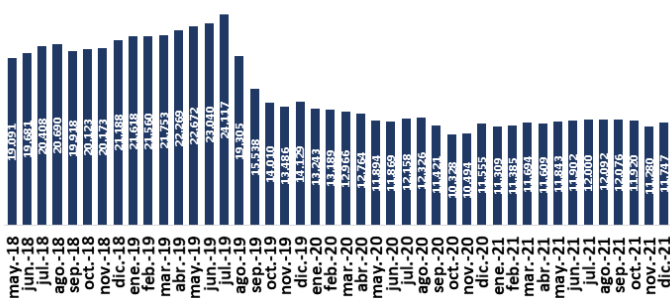
Fuente: Elaboración Propia en base BCRA

**Gráfico 21 | Evolución Tasa Promedio Leliq, Badlar**



Fuente: Elaboración Propia en base BCRA

**Gráfico 22 | Evolución Stock de Caja de Ahorro en Dólares**



Fuente: Elaboración Propia en base BCRA

## Sector Privado

Medidos a cierre de mes, los depósitos en moneda nacional en el sector privado aumentaron 8,1% en diciembre en términos nominales, cerrando el mes en AR\$ 8.15B, lo que representa una evolución de 59,5% en términos interanuales.

Dentro de este sector, los depósitos a plazo realizados en moneda nacional (tradicionales y con opción de cancelación anticipada) aumentaron nominalmente 3,4% respecto al mes de noviembre (115,6 mil millones), finalizando el mes en AR\$ 3.54B. (+56,1% respecto a diciembre 2020 - medición cierre de mes).

Se observa una variación en las colocaciones a plazo tradicionales en pesos del sector mayorista (mayores a un millón de pesos) de \$119.911 millones, variación mensual nominal de 5,4%, mientras que las colocaciones a plazo tradicionales menores a un millón de pesos disminuyeron 0,8% (\$6,4 mil millones) en términos nominales respecto a noviembre (+20,4% respecto a diciembre '20).

Los depósitos UVA en el sector privado aumentaron 4,2% en el mes (\$AR 4.190 millones) finalizando diciembre en \$104.668 millones.

La variación mensual de \$612,4 mil millones de los depósitos en moneda nacional estuvo impulsado por las cajas de ahorro que aumentaron en \$377,0 mil millones (18,8% mensual y +61% i.a.), las cuentas corrientes en 113,2 mil millones (+5,8% mensual y 65% i.a.), los depósitos a plazo fijo tradicionales que subieron 113,5 mil millones (+3,8% mensual y 55% i.a.), mientras que los depósitos con opción de cancelación anticipada aumentaron \$2,1 mil millones (0,5% mensual y +66% i.a.).

## Spread Tasas Pasivas

El spread entre la Tasa de Política Monetaria y la Badlar se ubicó en 3,8% en promedio, manteniendo el nivel respecto al mes previo.

## Depósitos en USD (Sector Privado)

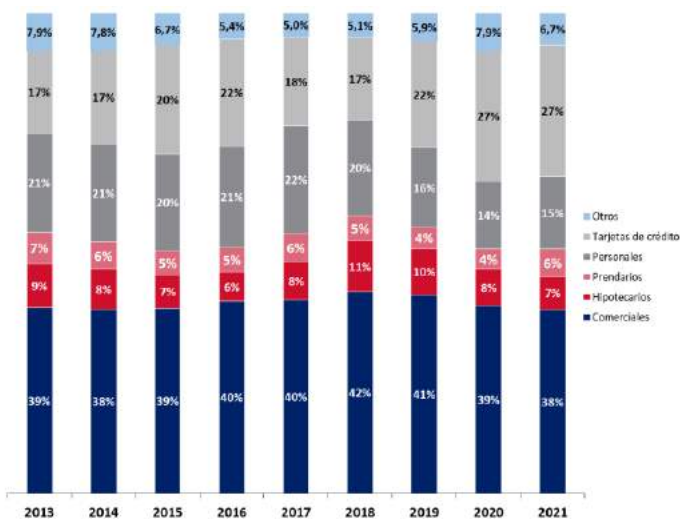
Medidos a fin de mes, los depósitos en USD en el sector privado aumentaron USD 389 millones (+2,5%), finalizando en USD 15.752 millones.

En términos interanuales la disminución es del 1,3%.

Los depósitos a plazo fijo en dólares disminuyeron 2,0% en Diciembre (USD 74 millones en el mes) mientras que las cajas de ahorro en USD aumentaron 4,1% (USD 467 millones).

**Gráfico 23 | Préstamos al Sector Privado Moneda Nacional y Extranjera**

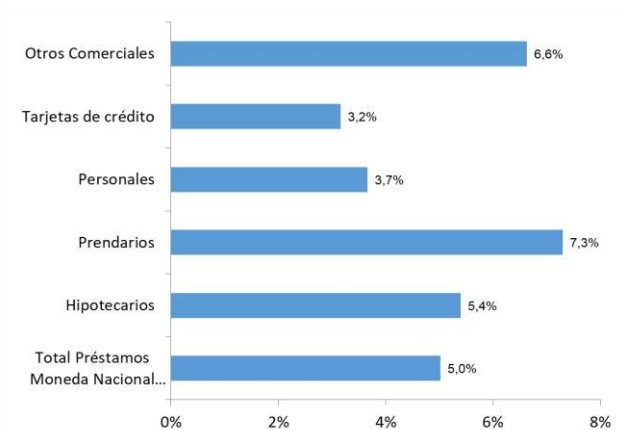
Diciembre 2013 - 2021



Fuente: Elaboración Propia en base a BCRA

**Gráfico 24 | Variación mensual de préstamos al Sector Privado**

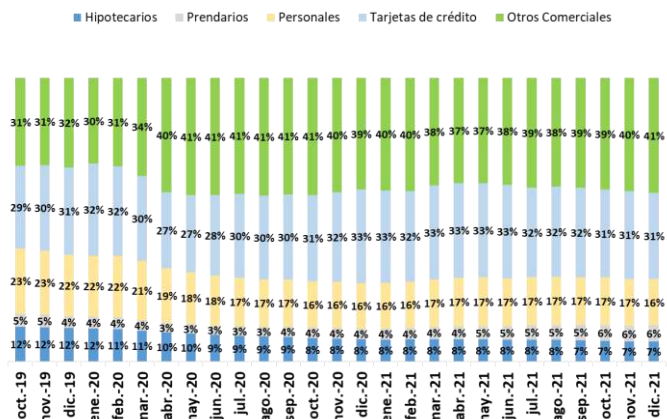
Moneda Nacional (Diciembre 2021)



Fuente: Elaboración Propia en base a BCRA

**Gráfico 26 | Composición Stock préstamos al Sector Privado**

En Moneda Nacional



Fuente: Elaboración Propia en base a BCRA

## Préstamos

En diciembre, la banca totalizaba AR\$ 4.55B destinados a préstamos al sector privado (en moneda local y extranjera), registrando así un aumento nominal mensual de 3,9%. En términos nominales e interanuales, los préstamos aumentaron 41,1% versus el mismo mes del año anterior.

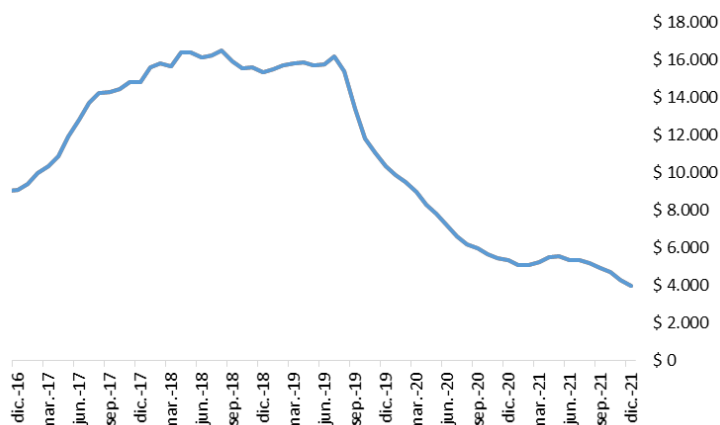
En relación a los préstamos en moneda nacional medidos a cierre de mes, los préstamos ascendieron a \$4.14B. Medidos en términos nominales, el stock se incrementó 5,0% en el mes.

En diciembre, los créditos hipotecarios en moneda local aumentaron 5,4% (+14,7 mil millones). Los documentos comerciales aumentaron 10,0% (+96,3 mil millones), los préstamos a titulares de tarjetas de crédito aumentaron 3,2% (+\$38,8 mil millones) y los créditos prendarios aumentaron 7,3% (+16,2 mil millones). Los adelantos en cuenta corriente disminuyeron 0,4% (\$1,5 mil millones) mientras que los préstamos personales aumentaron 3,7% mensual (\$23,9 mil millones).

Los préstamos en moneda extranjera finalizaron el mes en USD 3.980 millones, una disminución mensual de 7,4% (320 millones) respecto al cierre del mes anterior y una disminución interanual del orden del 25,6%, debido a la variación de los documentos comerciales.

**Gráfico 25 | Saldo Préstamos en Moneda Extranjera**

En USD millones





## DISCLAIMER

El presente informe se basa en información pública que First considera confiable pero no necesariamente exenta de posibles errores y/u omisiones. First no asume responsabilidad alguna por el uso del contenido en el presente reporte por parte de terceros.

Está prohibida la distribución de este informe sin el consentimiento de First.

Para consultas o sugerencias por favor contactarse a [info@firstcfa.com](mailto:info@firstcfa.com)



### FIRST CORPORATE FINANCE ADVISORS S.A.

#### BUENOS AIRES

25 de Mayo 596 - Piso 20  
C1002ABL Ciudad de Buenos Aires  
(+54 11) 5256 5029

#### BUENOS AIRES

Ortiz de Ocampo 3302 - Módulo 1 -  
PB - Oficina 2  
C1425DSV Ciudad de Buenos Aires  
(+54 11) 5235 1032

#### ROSARIO

Madres de Pza. 25 de Mayo 3020 - P.3  
S2013SWJ Rosario  
(+54 341) 527 3375

### FIRST CAPITAL MARKETS S.A.

Ortiz de Ocampo 3302 - Módulo 1 -  
P2 - Oficina 15  
C1425DSV Ciudad de Buenos Aires  
(+54 11) 5239 1032

(\*) FIRST Capital Markets S.A.

Agente de Negociación registrado bajo el N° 532 de la CNV.

Agente de Administración de Productos de Inversión Colectiva de Fondos Comunes de Inversión registrado bajo el N° 49 de la CNV.